

MAISON

BIARRITZ

CHAPELET



250 m²



1508 m²



4



Double
garage



1



1



2

Prix : 1 776 500 €

Honoraires 4.5 % TTC à la charge de l'acquéreur. Prix net vendeur : 1 700 000 €

Nichée au calme, charmante maison de 6 pièces disposant de terrasses, d'un joli jardin paysagé et d'une piscine. Elle se compose d'une vaste et lumineuse pièce de vie avec cuisine ouverte et de 4 chambres dont une suite parentale. Double garage. Cheminée.

DL IMMOBILIER

4, rue des Halles – 15, avenue Victor Hugo – 64200 Biarritz

05 59 26 27 24 – 05 59 24 07 07

Mail : contact@dl-immobilier.fr - Site internet : www.dl-immobilier.fr

RCS Bayonne – 813 073 780 - Adhérent SNPI 22125

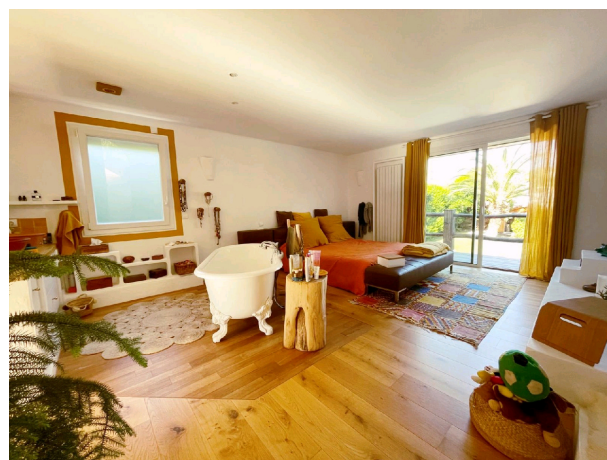
Superficies

Rez-de-jardin

Chambre 2
Chambre 3
Chambre 4
Salle d'eau
WC 1
WC 2
Buanderie

Rez-de-chaussée

Entrée/Pièce de vie
Cuisine ouverte
Coin bureau
Suite parentale (Dressing/Salle de
bains)



Éléments complémentaires

Piscine
Terrasse en rez-de-chaussée
Terrasse en rez-de-jardin
Jardin

Garage double

DL IMMOBILIER

4, rue des Halles – 15, avenue Victor Hugo – 64200 Biarritz

05 59 26 27 24 – 05 59 24 07 07

Mail : contact@dl-immobilier.fr - Site internet : www.dl-immobilier.fr

RCS Bayonne – 813 073 780 - Adhérent SNPI 22125