

MAISON

BIARRITZ

PROCHE MILADY



 250 m²

 1119 m²

 4+1

 Garage

 1

 2+1

 5

Prix : 1 970 000 €

Honoraires 5 % TTC à la charge de l'acquéreur. Prix net vendeur : 1 876 200 €

Nichée dans une impasse, agréable maison de 250m² avec piscine, jardin et grand garage. Elle se compose en rez-de-chaussée d'un vaste séjour, d'une cuisine séparée et de 3 chambres dont une en suite. L'étage dispose d'une grande suite parentale complète et d'un coin bureau. Buanderie. Studio. Cave à vin.

DL IMMOBILIER

4, rue des Halles – 15, avenue Victor Hugo – 64200 Biarritz

05 59 26 27 24 – 05 59 24 07 07

Mail : contact@dl-immobilier.fr - Site internet : www.dl-immobilier.fr

RCS Bayonne – 813 073 780 - Adhérent SNPI 22125

Distribution des pièces

Rez-de-chaussée

Entrée
Séjour avec cheminée
Cuisine

Chambre en suite :

- Salle d'eau/WC

Chambre 2

Chambre 3

Salle de bain/Douche

WC

1^{er} étage

Suite parentale :

- Chambre
- Dressing
- Salle d'eau/WC

Coin bureau

WC

Combles aménagés

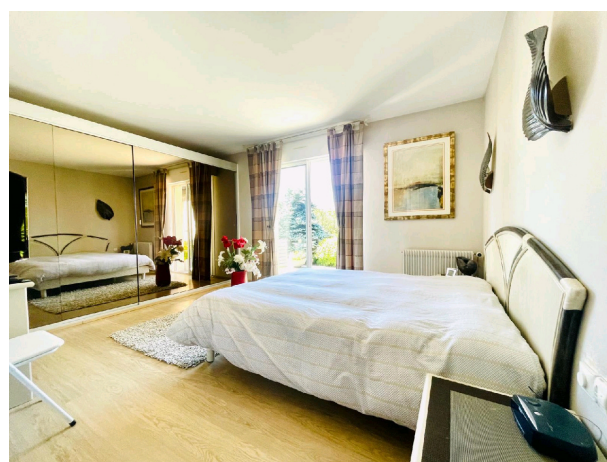
Rez-de-jardin

Studio :

- Pièce de vie/Kitchenette
- Chambre
- Salle d'eau/WC

Buanderie

Cave à vin



Éléments complémentaires

Taxe foncière : 2 500 €

Garage double

Piscine 7 x 3.5 traitée au chlore
Jardin

DL IMMOBILIER

4, rue des Halles – 15, avenue Victor Hugo – 64200 Biarritz

05 59 26 27 24 – 05 59 24 07 07

Mail : contact@dl-immobilier.fr - Site internet : www.dl-immobilier.fr

RCS Bayonne – 813 073 780 - Adhérent SNPI 22125