

## APPARTEMENT

BIARRITZ

PROCHE GARE DU MIDI



56.1 m<sup>2</sup>



Pas  
d'extérieur



2



0



1



1

**Prix : 466 500 €**

Honoraires 6.02 % TTC à la charge de l'acquéreur. Prix net vendeur : 440 000 €

En coeur de ville, joli 3 pièces en dernier étage d'une petite copropriété. Il se compose d'un séjour avec cuisine ouverte et de deux chambres dont une en duplex. Mode de vie à pied.

Copropriété de 3 lots. Budget prévisionnel des charges courantes par an: 284 €.

DL IMMOBILIER

15, avenue Victor Hugo – 64200 Biarritz

05 59 26 27 24

Mail : [contact@dl-immobilier.fr](mailto:contact@dl-immobilier.fr) - Site internet : [www.dl-immobilier.fr](http://www.dl-immobilier.fr)

RCS Bayonne – 813 073 780 - Adhérent SNPI 22125

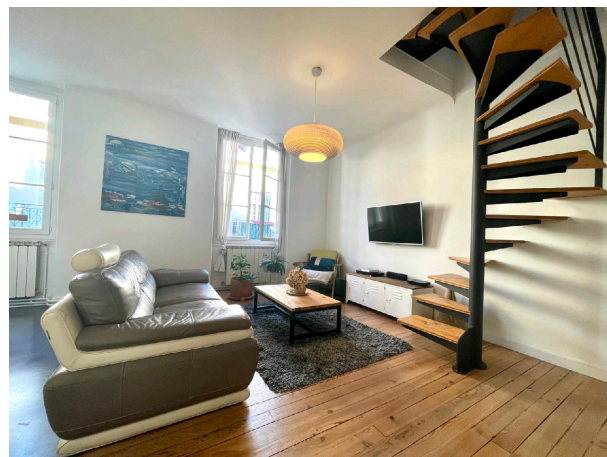
## Superficies

### Rez-de-chaussée

Séjour/Cuisine	30.71 m <sup>2</sup>
Chambre	13.95 m <sup>2</sup>
Salle d'eau/WC	4.63 m <sup>2</sup>

### 1<sup>er</sup> étage

Chambre 2	7.89m <sup>2</sup>
-----------	--------------------



## Éléments complémentaires

Taxe foncière : 817 €  
Charges : 24€/mois  
Mode de vie à pied

Cave  
2<sup>e</sup> et dernier étage

DL IMMOBILIER

15, avenue Victor Hugo – 64200 Biarritz

05 59 26 27 24

Mail : [contact@dl-immobilier.fr](mailto:contact@dl-immobilier.fr) - Site internet : [www.dl-immobilier.fr](http://www.dl-immobilier.fr)

RCS Bayonne – 813 073 780 - Adhérent SNPI 22125