

**MAISON**

**BIARRITZ**

**CHAPELET**



250 m<sup>2</sup>



1508 m<sup>2</sup>



4



Double  
garage



1



1



2

**Prix : 1 670 000 €**

Honoraires 4.38 % TTC à la charge de l'acquéreur. Prix net vendeur : 1 600 000 €

Nichée au calme, charmante maison de 6 pièces disposant de terrasses, d'un joli jardin paysagé et d'une piscine. Elle se compose d'une vaste et lumineuse pièce de vie avec cuisine ouverte et de 4 chambres dont une suite parentale. Double garage. Cheminée.

DL IMMOBILIER

15, avenue Victor Hugo – 64200 Biarritz

05 59 26 27 24

Mail : [contact@dl-immobilier.fr](mailto:contact@dl-immobilier.fr) - Site internet : [www.dl-immobilier.fr](http://www.dl-immobilier.fr)

RCS Bayonne – 813 073 780 - Adhérent SNPI 22125

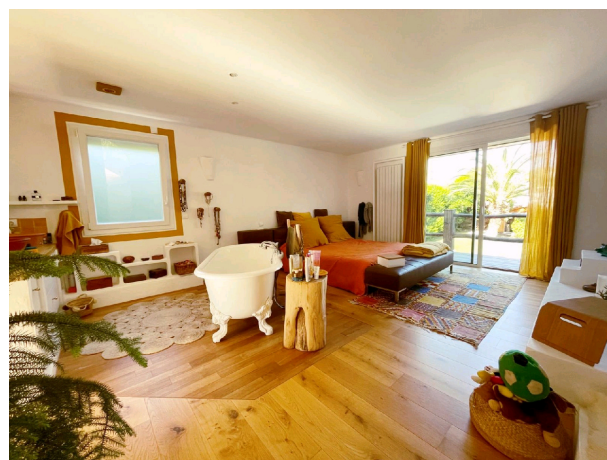
## **Distribution des pièces**

### **Rez-de-jardin**

Chambre 2  
Chambre 3  
Chambre 4  
Salle d'eau  
WC 1  
WC 2  
Buanderie

### **Rez-de-chaussée**

Entrée/Pièce de vie  
Cuisine ouverte  
Coin bureau  
Suite parentale (Dressing/Salle de bain)



## **Éléments complémentaires**

Piscine  
Terrasse en rez-de-chaussée  
Terrasse en rez-de-jardin  
Jardin

Garage double

DL IMMOBILIER

15, avenue Victor Hugo – 64200 Biarritz

05 59 26 27 24

Mail : [contact@dl-immobilier.fr](mailto:contact@dl-immobilier.fr) - Site internet : [www.dl-immobilier.fr](http://www.dl-immobilier.fr)

RCS Bayonne – 813 073 780 - Adhérent SNPI 22125