

MAISON

BENESSE-MAREMNE

CALME ET RESIDENTIEL



78.80 m²



250 m²



3



Garage



0



1



2

Prix : 357 500 €

Honoraires 5.15 % TTC à la charge de l'acquéreur. Prix net vendeur : 340 000 €

Au calme, maison mitoyenne par le garage, édifée en 2013 sur une parcelle de 250m² située dans un lotissement. Elle se compose en rez-de-chaussée d'une pièce de vie avec cuisine ouverte et d'un WC indépendant. L'étage accueille l'espace nuit composé de 3 chambres et d'une salle d'eau. Garage attenant et piscine semi enterrée.

DL IMMOBILIER

15, avenue Victor Hugo – 64200 Biarritz

05 59 26 27 24

Mail : contact@dl-immobilier.fr - Site internet : www.dl-immobilier.fr

RCS Bayonne – 813 073 780 - Adhérent SNPI 22125

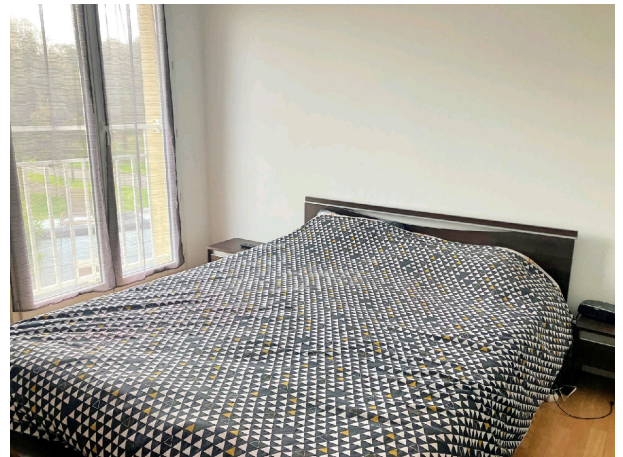
Superficies

Rez-de-chaussée

Séjour	25.94 m ²
Espace cuisine	6.45 m ²
Dégagement	0.81 m ²
WC	2.48 m ²

1^{er} étage

Palier	2.8 m ²
Chambre 1	11.9 m ²
Chambre 2	12.47 m ²
Chambre 3	9.75 m ²
Salle d'eau/WC	6.15 m ²



Éléments complémentaires

Année de construction : 2013

Garage : 13.70m²

Piscine
Terrasse

DL IMMOBILIER

15, avenue Victor Hugo – 64200 Biarritz

05 59 26 27 24

Mail : contact@dl-immobilier.fr - Site internet : www.dl-immobilier.fr

RCS Bayonne – 813 073 780 - Adhérent SNPI 22125